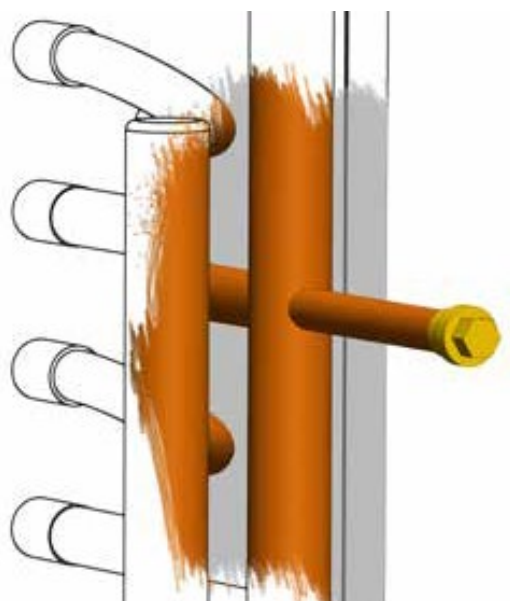


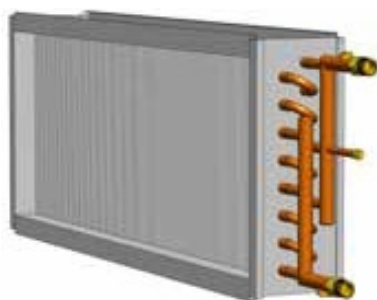
KANAALVERWARMERS

De Recupair kanaalverwarmers zijn ontworpen voor het verwarmen van lucht met water. Ze zijn leverbaar voor kanaal inbouw met ronde kanaalaansluiting, DW20 raamaansluiting of flens of voor plaatsing in een luchtbehandelingskast.

De uitvoering is standaard met koperen buizen, aluminium vinnen en behuizing van gegalvaniseerd plaatstaal, de verzamelaars en aansluitingen zijn van koper of staal. Andere materiaalcombinaties zijn mogelijk indien gewenst. De verwarmers worden na productie op lekkages getest en verzegeld. De stalen aansluitingen zijn voorzien van gasdraad. De gekozen luchtrichting is met duidelijke pijlen aangegeven.



Type A



Standaard zijn de verwarmers ontworpen voor verticale montage in een horizontale luchtstroom. Hoogte, breedte en diepte zijn naar wens aan te passen.

De verwarmers zijn verkrijgbaar in drie typen: **type A en C** zijn voor inbouw in een kanalenstelsel, **type IA** kan in millimeters worden aangepast aan de inwendige **breedte en hoogte van de luchtbehandelingskast**.

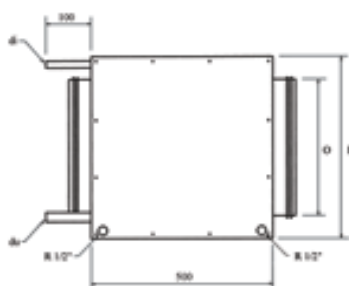
Type A kan worden voorzien van montageraam (DW20) of flens. De ronde kanaalaansluitingen van **type C** zijn standaard voorzien van rubberen aansluitingen voor een gegarandeerde afdichting van de kanaalverbinding.

De verwarmers zijn ook in een luchtdichte uitvoering verkrijgbaar.

Ontwerpcriteria: - maximale werkdruk: 16 bar
- maximale werktemperatuur: 110°C

Voor meer informatie over deze producten of advies over de toepassing kunt u contact opnemen met één van onze adviseurs.

Type C



Type IA

